



2014年を迎え、たらちねは開所から3年目の年に入りました。

あの原発事故から3年が過ぎようとしていますが、被曝被害者が抱える現実の問題は解決されず、事故の検証もなされていません。そのような中、めまぐるしく動く社会の影で原発事故問題の風化は促進し、壊れてしまった子どもの未来を創りなおすこともなく、ただ時だけが過ぎていきます。

2011年に野戦病院のように立ち上がった「たらちね」の活動は、「生きるための放射能測定」から、さらに「子どもの未来を創る測定活動」という責任も重なり、私たちは日々、その重責におしつぶされそうな気持ちです。しかし、その活動の先には子どもたちの元気な明るい笑顔があることを信じて、今年も頑張っていきたいと思えます。開所以来、いつも応援と御力添えをいただいております御支援者の皆さまには、今年も変わらぬ御協力をいただきますよう、どうかよろしくお願いを申し上げます。

2014年 1月吉日

NPO法人 いわき放射能市民測定室 たらちね 理事・スタッフ一同より



食材測定報告

9月～12月までの食材検体数は410件でした。米の収穫時期ということもあり、穀類の検体が一番多かったです。食品基準値(100Bq)を超えるものはありませんでしたが、いわき市内の玄米でセシウムが検出されたものが数件ありました。お米はたくさんある食べ物の中でも摂取頻度が一番高いと思えます。

毎日食べるものだからこそ、きちんと測ってあるものを選んでいきたいですね。

穀類に次いで多かったのが、ゆず、みかん、柿、栗などの果実類です。

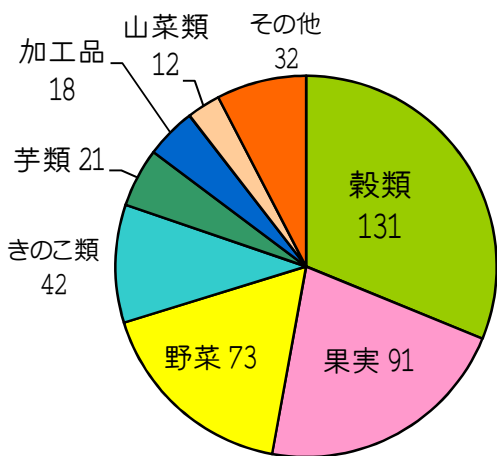
食品基準値(100Bq)を超えるものはわずかでしたが、野菜類に比べて汚染度合は昨年も高めでした。

同じ敷地内であっても、木が異なれば汚染度合いも変わります。

まずは測ることが大切です。測った結果を見てから摂取の判断をして下さい。

2013年9月～12月 食材検体数 410 件

食品基準値100Bqを超えた食材 30件



試料品名	採取地	採取日	Cs137+134/kg
シシタケ	小川町上小川	2013年10月	9,740 Bq
コウタケ	双葉郡川内村	2013年10月	7,140 Bq
猪肉	田人町	2013年12月	558 Bq
栗	小川町	2013年10月	301 Bq
栗	双葉郡楢葉町	2013年11月	287 Bq
イワナ	四時川上流	2013年10月	110 Bq

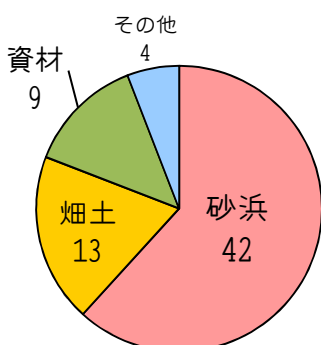
※キノコ類は42件中24件が食品基準値(100Bq)を超えていました



土壌測定報告

9月～12月までの土壌測定検体数は68件でした。最も多かったのが海の砂浜の検体です。

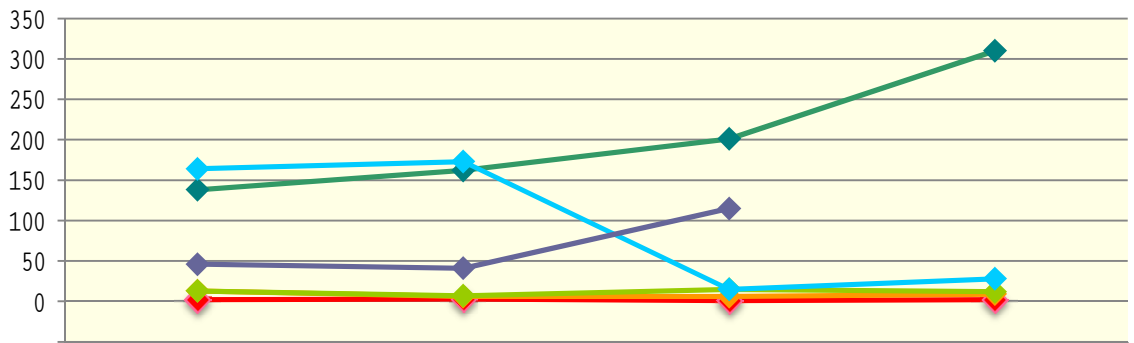
庭土や畑土は今も尚、高い汚染が見られます。



試料品名	採取地	採取日	Cs137+134/kg
庭土	双葉郡楢葉町	2013年9月	3,310 Bq
畑土	泉町下川	2013年12月	1,175 Bq
落葉	双葉郡川内村	2013年10月	1,047 Bq
庭土	常磐長孫町	2013年9月	953 Bq
竹炭	泉町本谷	2013年11月	896 Bq

砂浜測定結果は裏面へ→

砂浜測定結果



	表層	15cm	30cm	50cm
◆ 神奈川県鎌倉市	2	3	1	2
◆ 神奈川県茅ヶ崎市	13	6	6	9
◆ 和歌山県和歌山市	13	7	15	12
◆ 四倉海岸(いわき市)	138	162	201	310
◆ 豊間海岸(いわき市)	164	173	15	28
◆ 勿来海岸(いわき市)	46	41	115	

たらちね独自でもいわき市内の砂浜を測定していますが、その数値の差を見るとやはりここ『いわき』は汚染地帯であることを改めて実感致しました。

Cs137+Cs134
(Bq/kg)

上記以外にも日本海側の砂浜も現在測定中です。2月の測定報告会で詳細をご報告させていただきます。

甲状腺検診

2013年の3月から始まった甲状腺検診は昨年12月までで3018名の方が受診されました。

検診結果につきましては2月の測定報告会でご報告させていただきます。

2014年1月～2月の甲状腺検診の日程は同封の『甲状腺検診のご案内』をご参照下さい。

ホールボディカウンター(全身放射能測定)

測定料金が変わりました!!

3歳～18歳まで → 無料 19歳以上 → 1,000円 ※2回目以降も1,000円になります

NEWS

★ 木村真三 講演会&たらちね測定報告会

2月23日(日) 14:00開場 14:30開演 ～ 18:00終了

場所： 総合保健福祉センター (いわき市内郷高坂町四方木田191 ☎ 0246-27-8555)

★ 小出裕章 講演会 「被曝後のこれからを考える」

3月21日(金) 13:00開場 13:30開演 ～ 16:30終了

場所： いわき市文化センター1F 大ホール 福島県いわき市平字堂根町1-4

参加費： 500円 ※チケット販売有 ご希望の方はご連絡下さい

★ 《沖縄・球美の里》子ども保養プロジェクト

第24次保養 2014年4月17日～2014年4月26日(予定) 募集中♪

★ 会員募集中

正会員 一口 12,000円

(お1人で複数口のお支払いも受け付けております)

賛助会員 一口 3,000円

子どもの未来といのちを守り育てるため、私たち「たらちね」と共に歩み、その活動にお力添えくださいますようお願い申し上げます。

NPO法人 いわき放射能市民測定室 たらちね

〒971-8162 福島県いわき市小名浜花畑町11-3 カネマンビル3F

TEL/FAX 0246-92-2526

メールアドレス tarachine@bz04.plala.or.jp

HP <http://www.iwakisokuteishitu.com/>