



食材測定報告

6月～8月までの食材測定は夏野菜の検体が多く持ち込まれました。そのほとんどが検出下限値未満でした。それとは対照的にきのこ類は今も尚、高い汚染が見られます。山菜類と同様に、採取場所やきのこの種類によって汚染の度合いも変わります。

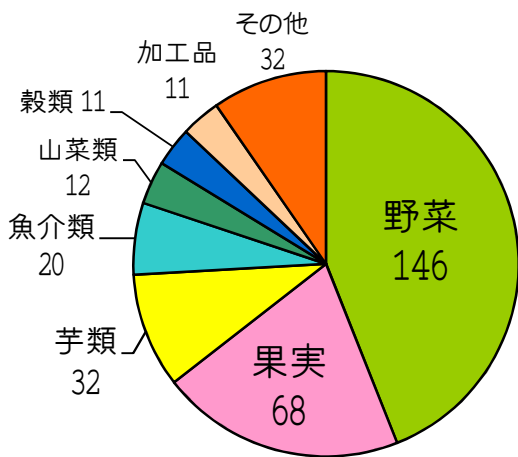
山間部にはホットスポットがたくさんあり、空間線量だけで判断するのは大変危険です。

きのこ類は少量でも測定可能ですので、測定ご希望の方はご相談下さい。

お米の収穫時期ということもあり、食材測定が混み合っております。ご希望の際は早めにご連絡下さい。

2013年6月～8月 食材検体数 332 件

食品基準値100Bqを超えた食材 8件



試料品名	採取地	採取日	Cs137+134/kg
ムラサキホウキダケ	石森	2013年8月	1,122 Bq
チチタケ	山玉町	2013年8月	1,051 Bq
猪肉	渡辺町上釜戸	2013年7月	441 Bq
アカヤマドリ	山玉町	2013年8月	277 Bq
猪肉	いわき市内	2013年7月	249 Bq
ヤマドリタケモドキ	石森	2013年8月	133 Bq
よもぎ	平	2013年8月	133 Bq
タマゴダケ	山玉町	2013年8月	108 Bq



土壌測定報告

6月～8月はコケや落葉などの資材類の検体が多く持ち込まれました。

畑土は100Bq前後から1,000Bq前後まで場所によって数値の差が大きいように感じました。

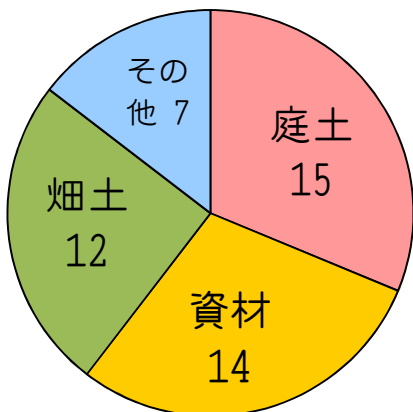
作物へのセシウムの移行率は種類によって異なりますが、先ずはよく洗う事が大切です。

作物自体にセシウムが入っていないなくても、土汚れの付着でセシウムが検出された例もあります。

さつまいもやごぼうなど皮をむかずに食べる根菜類はよく洗ってから調理して下さい。

2013年6月～8月 土壌検体数 52 件

汚染度の高かった検体



試料品名	採取地	採取日	Cs137+134/kg
コケ	四倉町	2013年7月	317,968 Bq
屋根の瓦のコケ	四倉町	2013年7月	117,341 Bq
コケ	中央台高久	2013年7月	15,790 Bq
笹の葉	四倉町	2013年7月	27,650 Bq

畑、庭の検体

試料品名	採取地	採取日	Cs137+134/kg
畑土	平下神谷	2013年6月	719 Bq
畑土	平愛谷町	2013年7月	610 Bq
庭土	小名浜	2013年5月	613 Bq
庭土	郷ヶ丘	2013年7月	413 Bq

☆農作業の後はよく手を洗いましょう☆

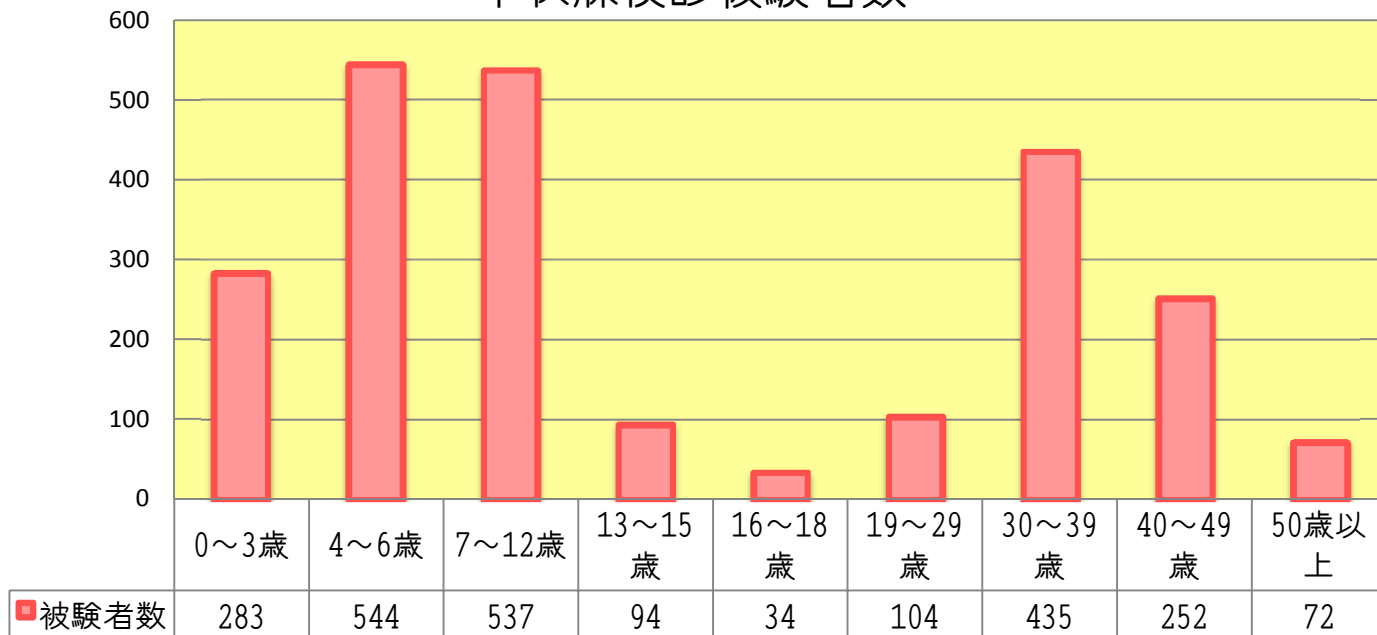




甲状腺検診

2013年3月から始まった甲状腺検診は9月末までで2355名の方が受診されました。
 震災当時 高校生又は18歳以下だった方(お誕生日が1992年4月2日以降) → 無料
 上記以外の成人の方 → お一人 1,000円
 検診ご希望の方は下記の日程表をご覧ください、ご連絡下さい。

甲状腺検診被験者数



NEWS

★ たらちね2周年記念講演会 西尾正道 講演会 放射線の光と影… ここに住み続けるリスク

10月26日(土) 13:30開場 14:00開演 16:30終了
 場所: いわき市文化センター4F 大会議室 いわき市平字堂根町1-4

★ 甲状腺検診

10月14日(月)	10:00～16:00	担当医: 西尾正道 先生	検診場所: エピスポディサポート (郡山市)
10月19日(土)	14:00～17:30	担当医: 野宗義博 先生	検診場所: 二本松福祉センター3階 第3会議室 (二本松市)
10月23日(水)	14:00～17:30	担当医: 藤田操 先生	検診場所: いわき放射能市民測定室たらちね(いわき市)
10月27日(日)	9:00～15:30	担当医: 西尾正道 先生	検診場所: いわき放射能市民測定室たらちね(いわき市)

★ 《沖縄・球美の里》子ども保養プロジェクト

第18次保養	2013年11月20日～2013年12月3日	申込受付 10/25まで
第19次保養	2013年12月19日～2013年12月27日(予定)	申込受付 10/10～11/11 ※小中学生のみの参加
第20次保養	2014年1月1日～2014年1月9日(予定)	申込受付 10/10～11/11 ※小中学生のみの参加

★ NPO法人 沖縄・球美の里 いわき事務局スタッフ募集中♪

勤務内容: 保養準備～参加希望者受け入れ、送り出し準備作業 福島県内⇄羽田空港付添など…
 年齢・性別: 30歳～60歳ぐらいまでの女性
 いわき事務局では原発事故で被曝し、今も暮らしの中で被曝を重ねる子どもたちの健康を守るために役立ちたいという方を募集しています。興味のある方、ぜひ、お問い合わせください。

★ 会員募集中

正会員 一口 12,000円
 賛助会員 一口 3,000円
 (お1人で複数口の加入も受け付けております)
 子どもの未来といのちを守り育てるため、私たち「たらちね」と共に歩み、その活動にお力添えくださいますようお願い申し上げます。

いわき放射能市民測定室 たらちね

〒971-8162 福島県いわき市小名浜花畑町11-3 カネマンビル3F
 TEL/FAX 0246-92-2526 メールアドレス tarachine@bz04.plala.or.jp HP <http://www.iwakisokuteishitu.com/>