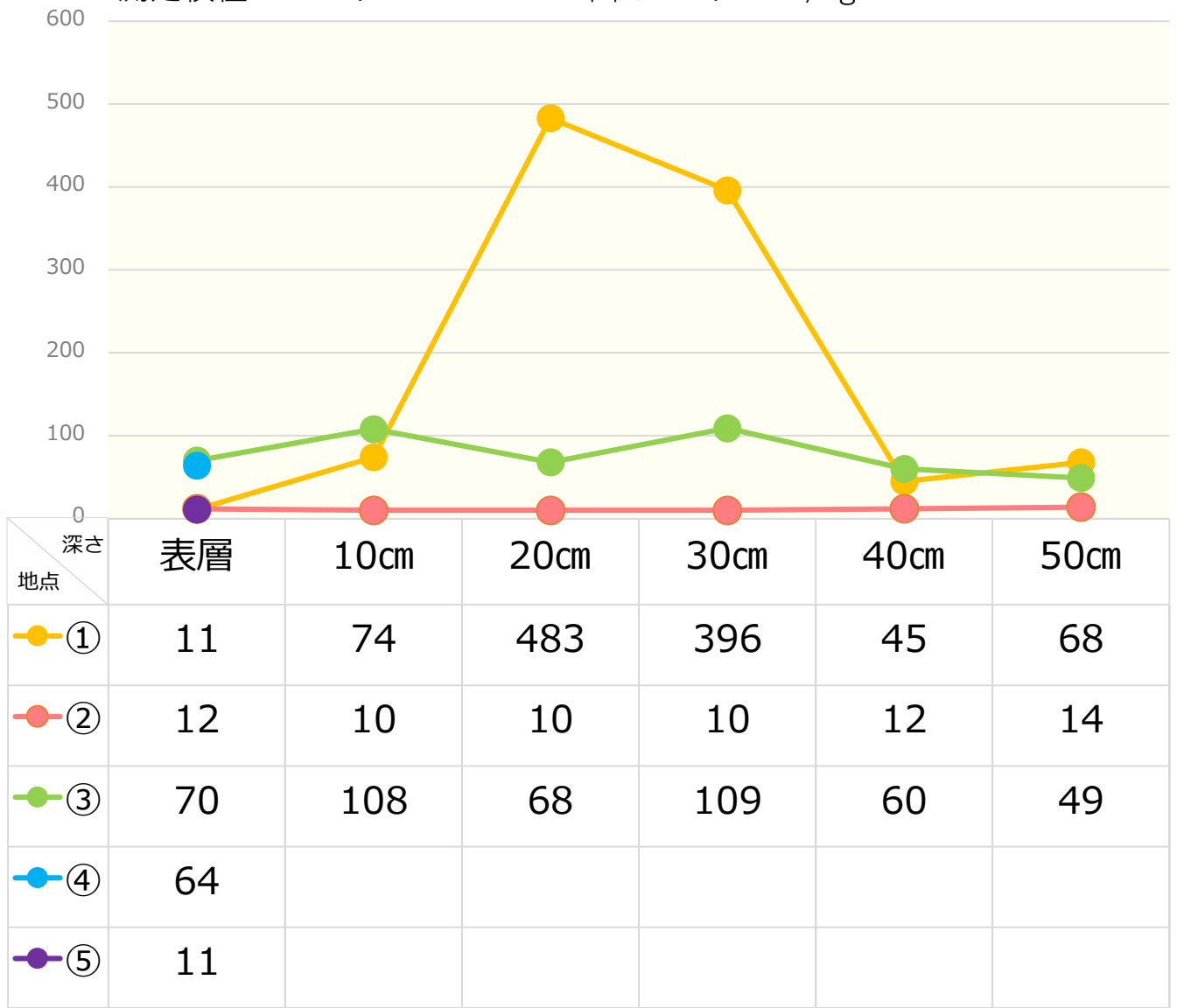




**勿来海水浴場**  
採取日 2018年6月28日

測定核種：セシウム137+134 単位：ベクレル/kg

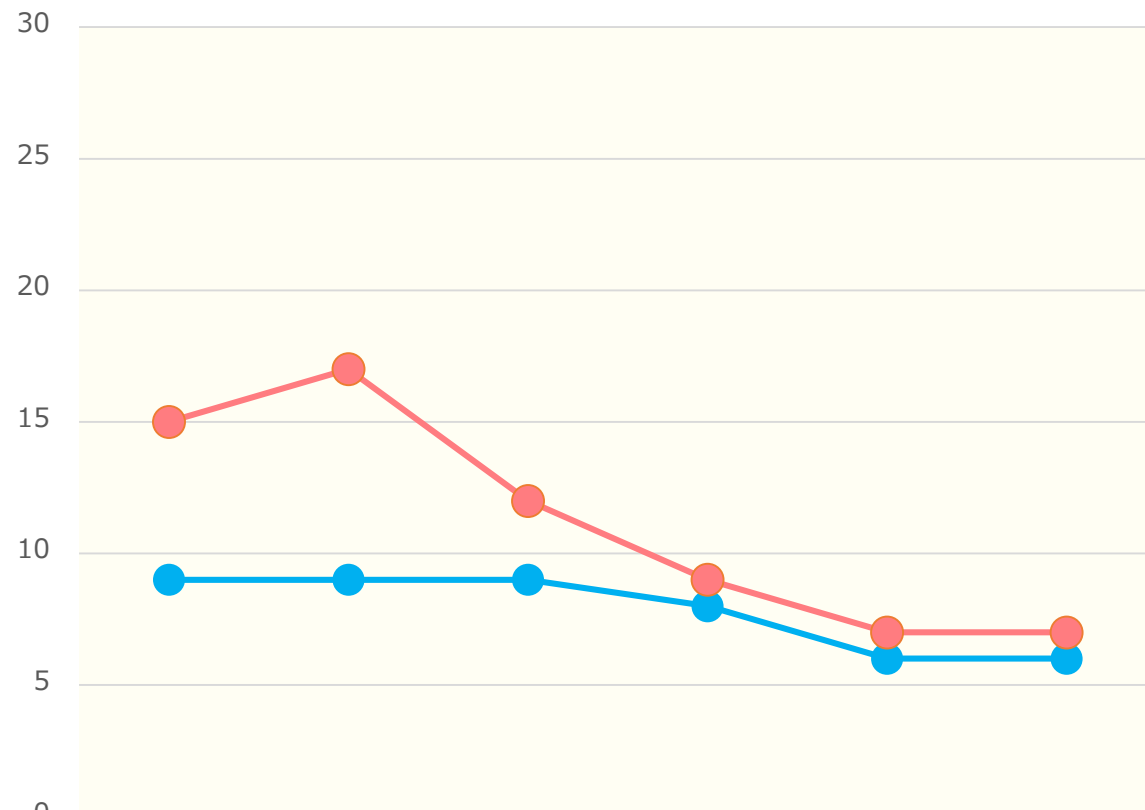


上記はあくまで採取日(2018年6月28日)に採取した試料の測定結果です。同じ場所でも雨や風、潮の満ち引き、人の行き来などによって数値が変わる可能性があります。

測定核種：セシウム137+134 単位：ベクレル/kg

# 新舞子海岸(いわき市四倉町下仁井田)

採取日 2018年6月28日

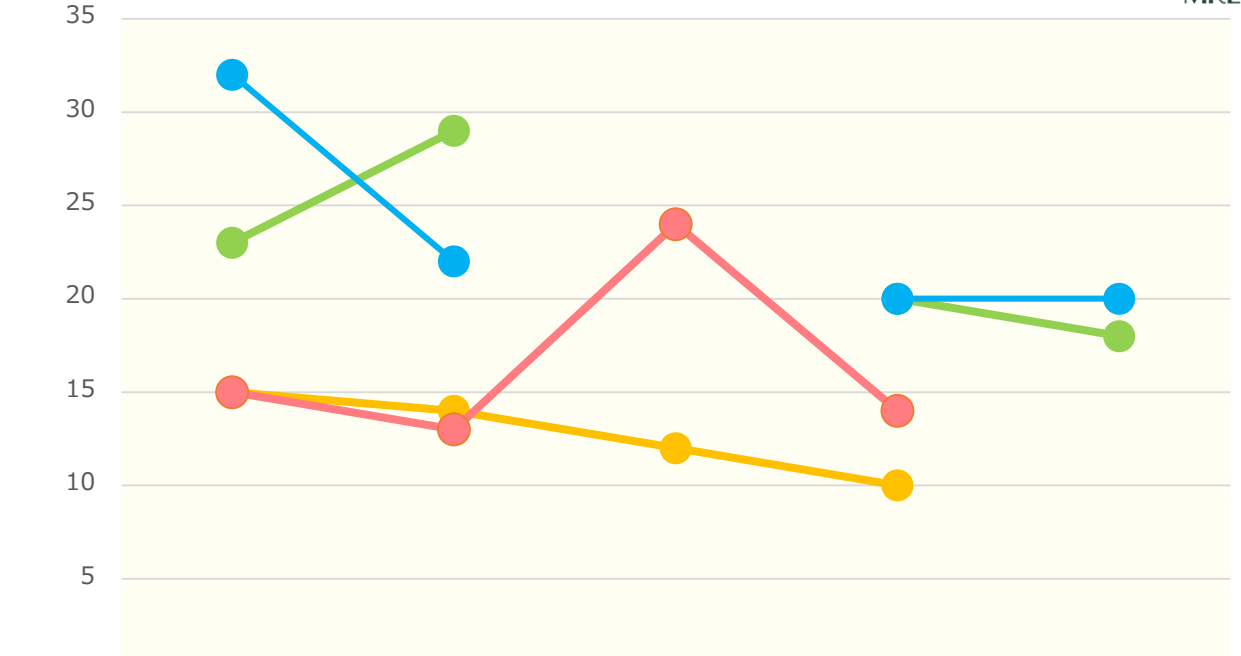


深さ	表層	10cm	20cm	30cm	40cm	50cm
①	9	9	9	8	6	6
②	15	17	12	9	7	7

上記はあくまで採取日(2018年6月28日)に採取した試料の測定結果です。同じ場所でも雨や風、潮の満ち引き、人の行き来などによって数値が変わる可能性があります。



測定核種：セシウム137+134 単位：ベクレル/kg

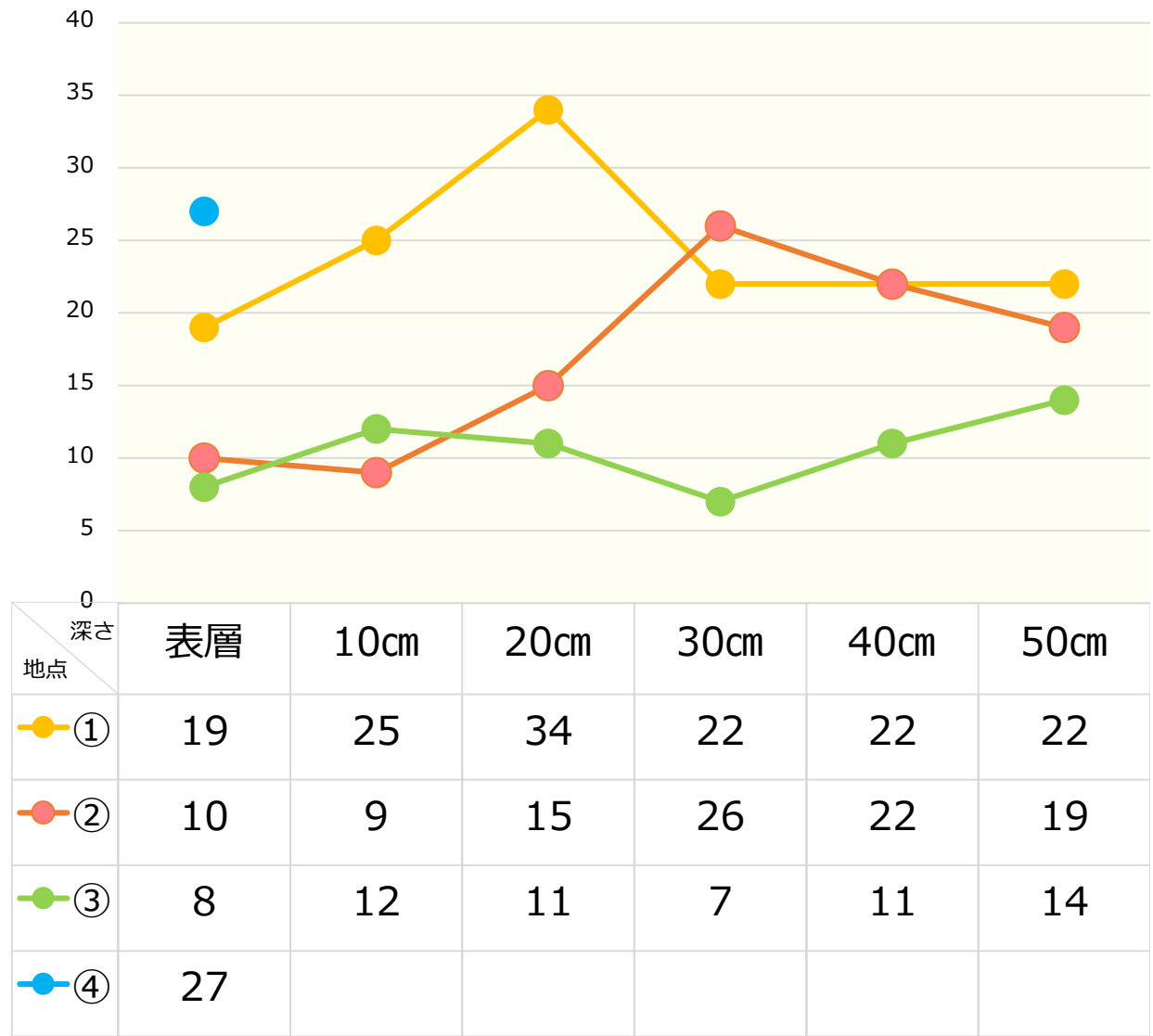


地点 \ 深さ	表層	0~10cm	10~20cm	20~30cm	50cm
①	15	14	12	10	
②	15	13	24	14	
③	23	29		20	18
④	32	22		20	20

上記はあくまで採取日(2018年6月28日)に採取した試料の測定結果です。同じ場所でも雨や風、潮の満ち引き、人の行き来などによって数値が変わる可能性があります。



測定核種：セシウム137+134 単位：ベクレル/kg



上記はあくまで採取日(2018年6月28日)に採取した試料の測定結果です。同じ場所でも雨や風、潮の満ち引き、人の行き来などによって数値が変わる可能性があります。