

アンケート回答数1,138名

○エリア分けの詳細と回答人数（※エリアは現在の居住地で分けています）

北海道(29名) 北海道

東北(72名) 青森県、岩手県、宮城県、秋田県、山形県

福島県(325名) 福島県のみ浜通り、中通り、会津の3つに分けています

関東(431名) 茨城県、栃木県、群馬県、埼玉県、千葉県、東京都、神奈川県

中部(94名) 新潟県、富山県、石川県、福井県、岐阜県、長野県、山梨県、静岡県、愛知県

近畿(75名) 三重県、滋賀県、京都府、大阪府、奈良県、和歌山県、兵庫県

中国・四国(30名) 岡山県、広島県、山口県、鳥取県、島根県、香川県、徳島県、愛媛県、高知県

九州(32名) 福岡県、佐賀県、長崎県、大分県、宮崎県、熊本県、鹿児島県、沖縄県

福島→県外(19名) 震災当時は福島県内に在住、現在は福島県外に在住

県外→福島(18名) 震災当時は福島県外に在住、現在は福島県内に在住

海外→県外(2名) 震災当時は海外に在住、現在は福島県外に在住

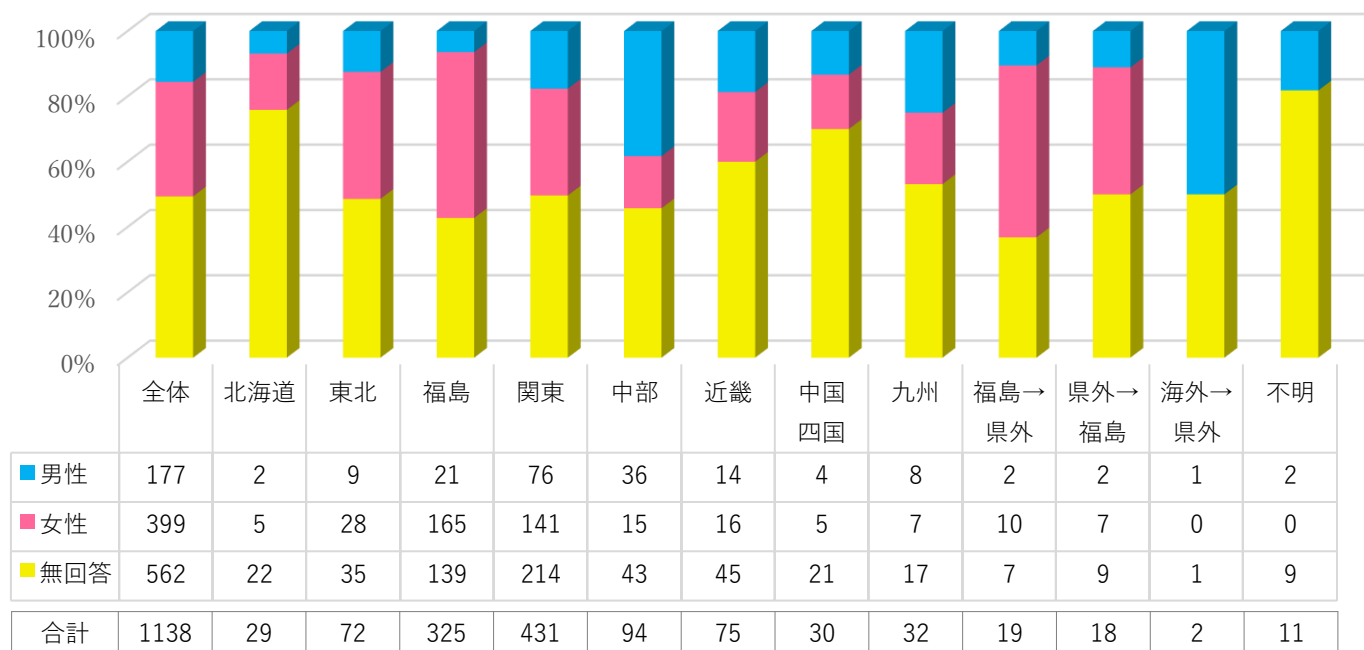
地域不明(11名) 居住地の記載無し

※回答者からのコメントは記載通りに掲載しています

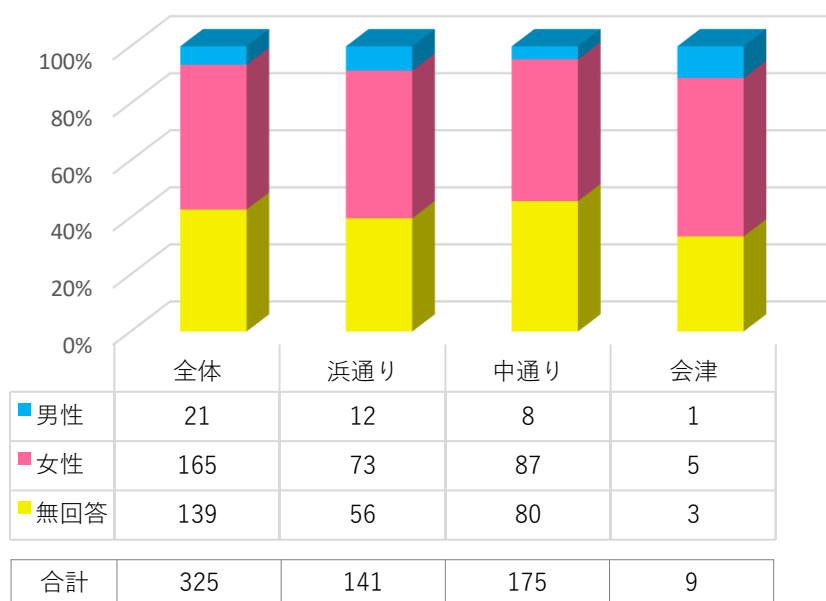
※回答項目以外の回答やコメントは「その他」として掲載しています

Q3. 本人(アンケートにお答えいただく方)の年代・性別についてお答えください。

《性別》

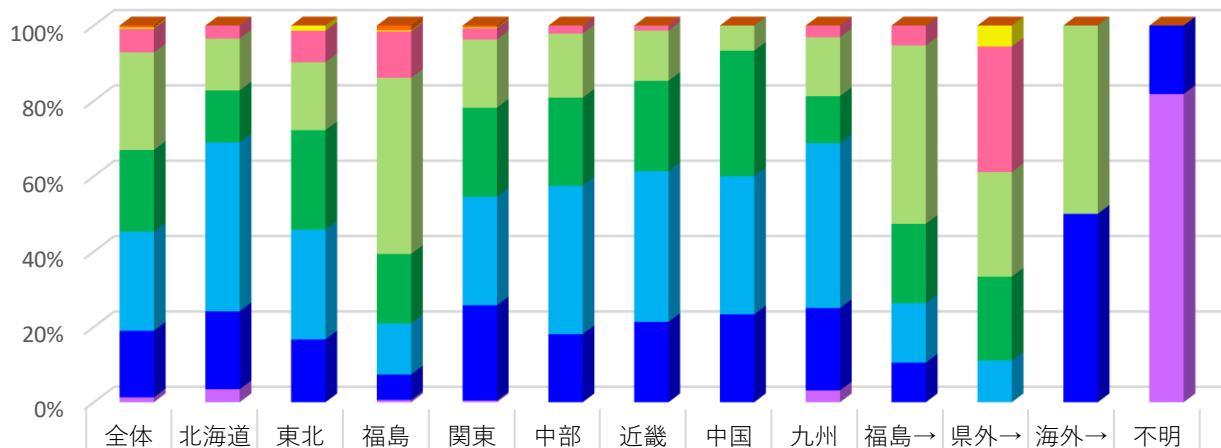


【福島県の内訳】



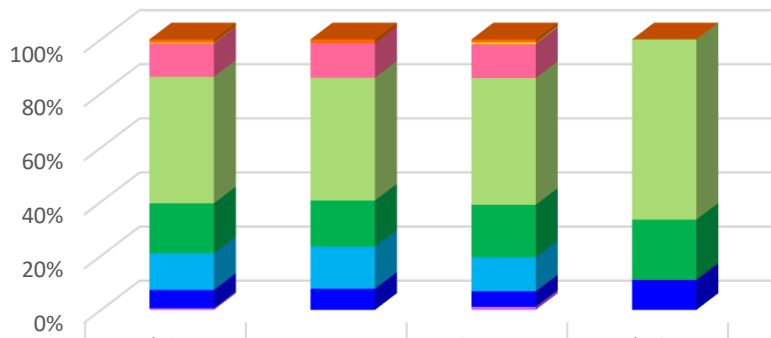
Q3. 本人(アンケートにお答えいただく方)の年代・性別についてお答えください。

《年代》



	全体	北海道	東北	福島	関東	中部	近畿	中国 四国	九州	福島→ 県外	県外→ 福島	海外→ 県外	不明
10代	6	0	0	4	2	0	0	0	0	0	0	0	0
20代	4	0	1	1	1	0	0	0	0	0	1	0	0
30代	71	1	6	40	13	2	1	0	1	1	6	0	0
40代	295	4	13	152	78	16	10	2	5	9	5	1	0
50代	247	4	19	60	102	22	18	10	4	4	4	0	0
60代	299	13	21	44	124	37	30	11	14	3	2	0	0
70代以上	201	6	12	22	109	17	16	7	7	2	0	1	2
無回答	15	1	0	2	2	0	0	0	1	0	0	0	9
合計	1138	29	72	325	431	94	75	30	32	19	18	2	11

【福島県の内訳】



	全体	浜通り	中通り	会津
10代	4	2	2	0
20代	1	0	1	0
30代	40	18	22	0
40代	152	64	82	6
50代	60	24	34	2
60代	44	22	22	0
70代以上	22	11	10	1
無回答	2	0	2	0
合計	325	141	175	9