




江名小学校

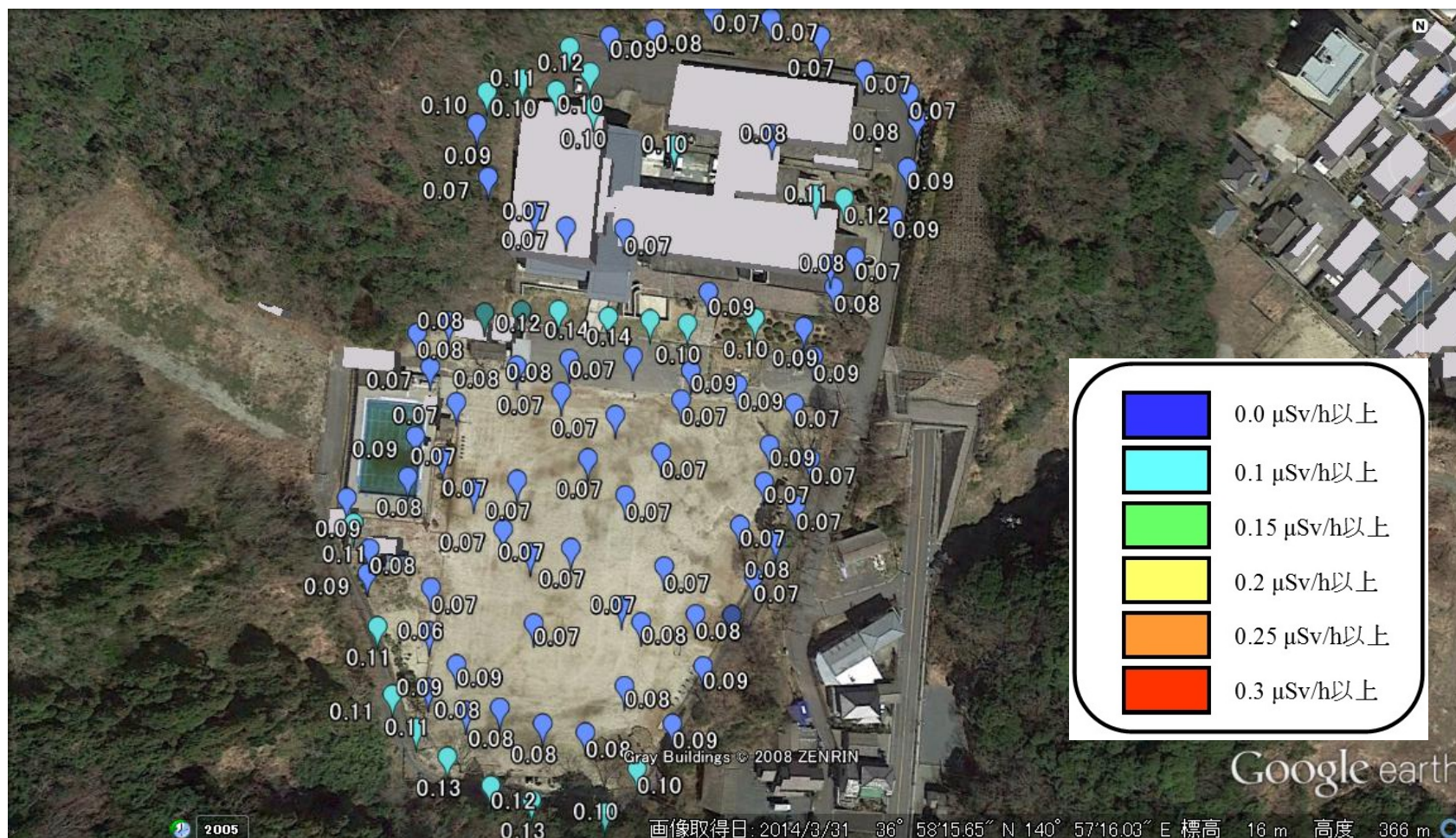
測定日
2016.02.10



-  モニタリングポスの表示 単位: $\mu\text{Sv/h}$
-  土壌の測定値 セシウム134とセシウム137の合算値 単位: Bq/kg
測定機器 LB2045 測定時間 30分
-  校庭の四隅と中央の空間線量測定値 測定点の高さは地上1m 単位: $\mu\text{Sv/h}$
測定器: 日立アロカサーベイメータ
1回目90秒後2回目3回目30秒毎に読み取り記入 3回分の測定値平均に校正定数0.98をかけて空間線量率を算出

江名小学校

測定日 2016.02.10



ホットスポットファインダーによる測定値 測定点の高さは地上1m 単位: $\mu\text{Sv/h}$