

# 川部小学校

測定日  
2015.12.7



モニタリングポスの表示 単位:  $\mu\text{Sv/h}$



土壌の測定値 セシウム134とセシウム137の合算値 単位:  $\text{Bq/kg}$

測定機器 LB2045 測定時間 30分



校庭の四隅と中央の空間線量測定値 測定点の高さは地上1m 単位:  $\mu\text{Sv/h}$

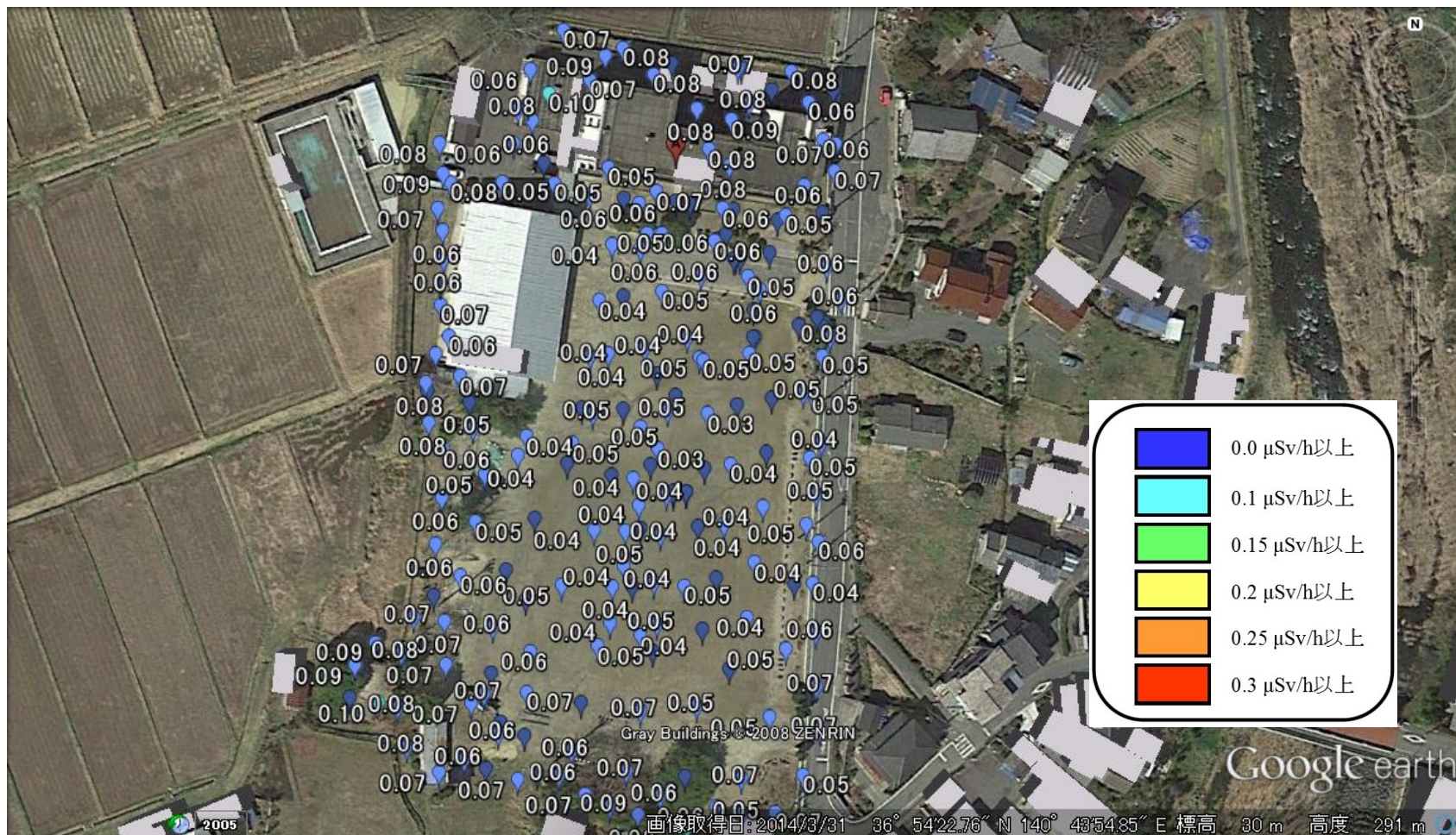
測定器: 日立アロカサーベイメータ

1回目90秒後2回目3回目30秒毎に読み取り記入 3回分の測定値平均に校正定数0.98をかけて空間線量率を算出



# 川部小学校

測定日 2015.12.7



ホットスポットファインダーによる測定値 測定点の高さは地上1m 単位: $\mu\text{Sv/h}$